

Las Iglesias - Las Iglesias

las iglesias

I'm not a robot



Publicado el: 10/03/25	Visitas: 62
Comentarios: 0	Ver comentarios
Votos: 17	Puntaje: 4.6

https://www.iglesias.com.es/iglesias/las-iglesias/las-iglesias-las-iglesias_20230.php



las iglesias

Las Iglesias - Las Iglesias

La Iglesia de Las Iglesias en L rida

La **Iglesia de Las Iglesias**, situada en el pintoresco pueblo de Las Iglesias, L rida, es un lugar emblem tico que atrae a visitantes por su historia y belleza arquitect nica. Esta iglesia, que data del siglo XII, refleja el estilo rom nico t pico de la regi n y se ha convertido en un patrimonio significativo para los habitantes locales.

Historia de la Iglesia de Las Iglesias

A lo largo de los años, la **Iglesia de Las Iglesias** ha sido testigo de numerosos acontecimientos históricos. Originalmente construida como un lugar de culto, ha sufrido varias restauraciones que han permitido conservar su estructura y elementos originales.

Características arquitectónicas

Una de las características más destacadas de la **Iglesia de Las Iglesias** es su impresionante campanario, que se eleva majestuosamente sobre el paisaje. La fachada está adornada con esculturas que representan escenas bíblicas, lo que la convierte en un lugar de interés no solo religioso, sino también artístico.

Visitas y eventos

Hoy en día, la **Iglesia de Las Iglesias** sirve como un centro de actividades comunitarias y religiosas. Se celebran misas regulares y eventos especiales, donde tanto locales como visitantes pueden disfrutar de la espiritualidad y la cultura del lugar.

Conclusión

En resumen, la **Iglesia de Las Iglesias** en Lérida no es solo un lugar de culto, sino un símbolo de la historia y la comunidad de la zona. Su rica herencia cultural y arquitectónica la convierten en un destino imperdible para aquellos que deseen conocer más sobre la tradición religiosa en esta parte de España.

Puedes acercarte a nuestro casa en:

[, Las Iglesias, Lérida - España \(ES\)](#)

Preguntas frecuentes sobre Las Iglesias

¿Cómo se llama la iglesia famosa de España?

La iglesia famosa de España es la Sagrada Familia en Barcelona.

¿Cuántas iglesias y catedrales hay en España?

En España hay alrededor de 42,000 iglesias y catedrales.

¿Qué iglesias dominan actualmente en España?

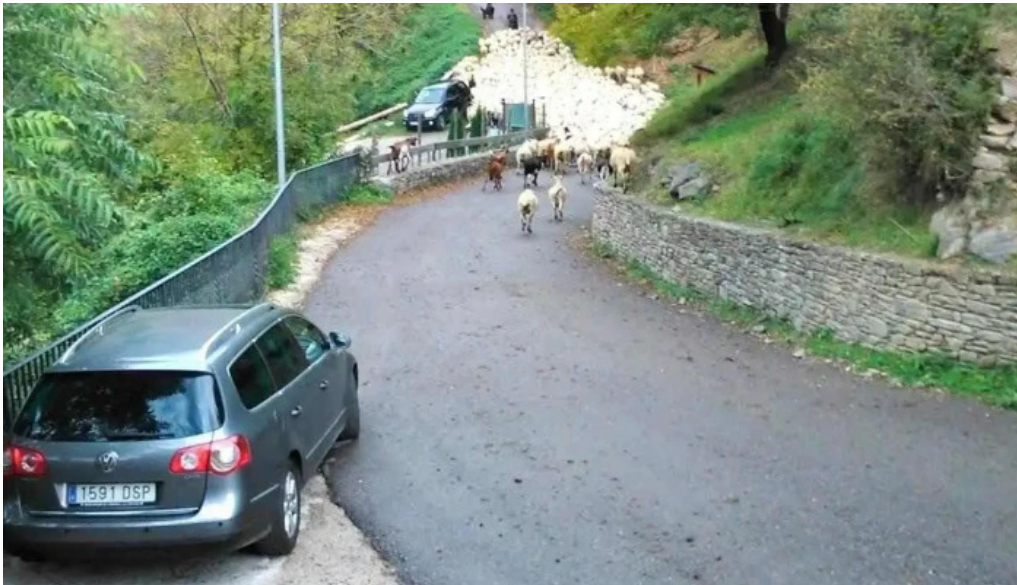
La Iglesia católica es la principal iglesia en España en términos de número de seguidores y presencia institucional. Además, existen diversas confesiones protestantes, como la Iglesia Evangélica Española, y otras religiones minoritarias que tienen presencia en el país.

¿Cuál es la catedral más importante de España?

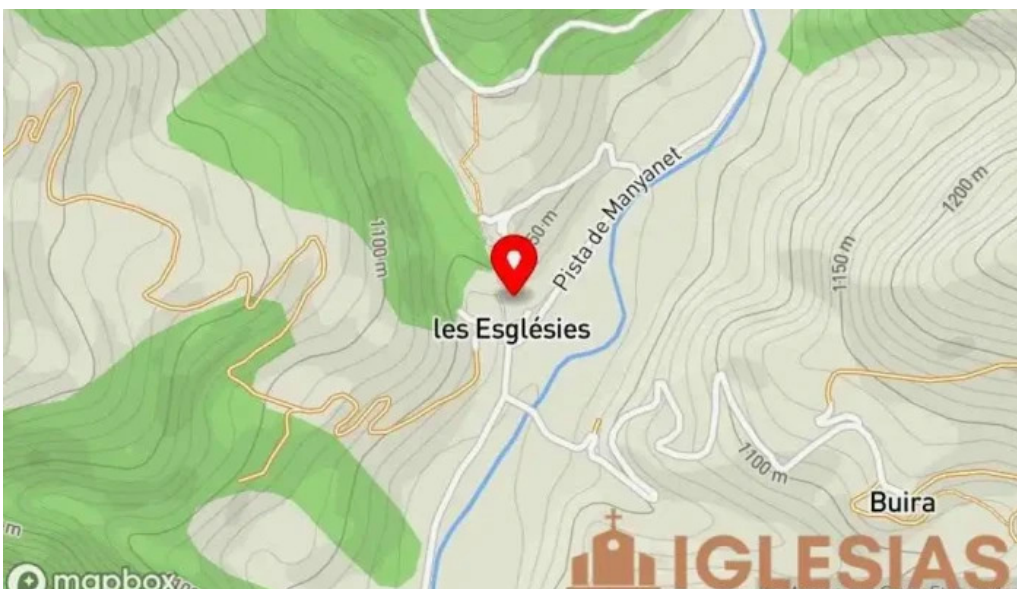
La catedral más importante de España es la Catedral de Santiago de Compostela en Galicia.

Si usted necesita cambiar alguna información que crea que es incorrecto en este portal, le pedimos haga llegar un mensaje e lo corregiremos a la brevedad. Con anticipación gracias por su colaboración.

Imágenes



Las iglesias montana



Las iglesias mapa



Las iglesias las iglesias



Las iglesias iglesias

Tags

importante, iglesias, situada, historia, eventos, iglesia, pintoresco, catedrales, locales, visitantes, presencia, catedral

Contenido relacionado

5.0 * [C. la Iglesia - Fuentelisendo](#)

4.5 * [Catedral de Santa Maria - Ibiza](#)

4.4 * [Santa Iglesia Catedral - Cádiz](#)

4.5 *	<i>Catedral de Canarias - Las Palmas De Gran Canaria</i>
4.8 *	<i>Montferrer Castellbó - Lérida</i>
4.7 *	<i>Catedral de Murcia - Murcia</i>
4.6 *	<i>Capilla - Capilla</i>
4.7 *	<i>Catedral de León - León</i>
4.5 *	<i>Catedral de San Juan Bautista de Albacete - Albacete</i>
4.7 *	<i>Pl. Iglesia - Fuente De Pedro Naharro</i>

Categorías

Basílica
Capilla
Catedral
Convento
Iglesia
Iglesia adventista del séptimo día
Iglesia apostólica
Iglesia bautista
Iglesia católica
Iglesia cristiana
Iglesia de Jesucristo
Iglesia de las Asambleas de Dios
Iglesia de los testigos de Jehová
Iglesia evangélica
Iglesia ortodoxa
Iglesia pentecostal
Iglesia protestante
Iglesias
Institución religiosa
Lugar de culto
Lugar de interés histórico
Monasterio
Museo
Oficinas de empresa
Organización de servicios sociales
Organización religiosa
Parroquia

Santuario
atracción turística
catedral catòlica
cementerio
centro cultural
centro espiritual
edificio patrimonial
edificio multiusos
escuela
iglesia anglicana
iglesia ortodoxa rusa
museo patrimonial
parque
town square
zona de senderismo