

Torre Campanario de la Catedral - Huesca

Huesca



| | |
|------------------------|-----------------|
| Publicado el: 24/12/24 | Visitas: 9 |
| Comentarios: 0 | Ver comentarios |
| Votos: 1 | Puntaje: 5 |

https://www.iglesias.com.es/iglesia/huesca/torre-campanario-de-la-catedral-huesca_2900.php



Huesca

Torre Campanario de la Catedral - Huesca

Iglesia Torre Campanario de la Catedral en Huesca

La **Iglesia Torre Campanario de la Catedral** es uno de los monumentos más emblemáticos de la ciudad de Huesca. Este impresionante edificio no solo es un lugar de culto, sino también un símbolo de la historia y la cultura de la región.

Historia de la Iglesia Torre Campanario

La historia de la **Iglesia Torre Campanario de la Catedral** se remonta a siglos atrás, cuando se comenzó su construcción en el siglo XIII. Desde entonces, ha sido testigo de numerosos acontecimientos históricos y ha sufrido diversas remodelaciones que han enriquecido su estructura y estilo arquitectónico.

Características arquitectónicas

Uno de los aspectos más destacados de la **Iglesia Torre Campanario** es su imponente campanario, que se eleva majestuosamente sobre la ciudad. Su diseño combina elementos góticos y renacentistas, lo que le otorga un carácter único. Además, el interior de la iglesia cuenta con bellas pinturas y esculturas que reflejan la devoción y el arte religioso de la época.

Importancia cultural

La **Iglesia Torre Campanario de la Catedral** no solo es un lugar de fe, sino también un punto de encuentro para eventos culturales y festividades locales. Su ubicación en el corazón de Huesca la convierte en un atractivo turístico, donde visitantes de todo el mundo pueden apreciar su belleza y aprender sobre su rica historia.

Visitas y horarios

Si deseas visitar la **Iglesia Torre Campanario de la Catedral**, es recomendable informarse sobre los horarios de apertura y las visitas guiadas. Esto te permitirá aprovechar al máximo tu experiencia y conocer a fondo este magnífico patrimonio histórico.

Conclusión

La **Iglesia Torre Campanario de la Catedral en Huesca** es, sin duda, un lugar que merece ser visitado por su riqueza histórica, arquitectónica y cultural. Tanto para los fieles como para los amantes del arte y la historia, este monumento ofrece una visión fascinante de la herencia de la ciudad.

Nos situamos en:

Pl. de la Catedral, 4, 22002 Huesca, Huesca - España (ES)

Preguntas frecuentes sobre Torre Campanario de la Catedral

¿Cuál es el campanario más alto de España?

La catedral de Burgos tiene el campanario más alto de España, con una altura de aproximadamente 84 metros.

¿Qué es el campanario de la iglesia?

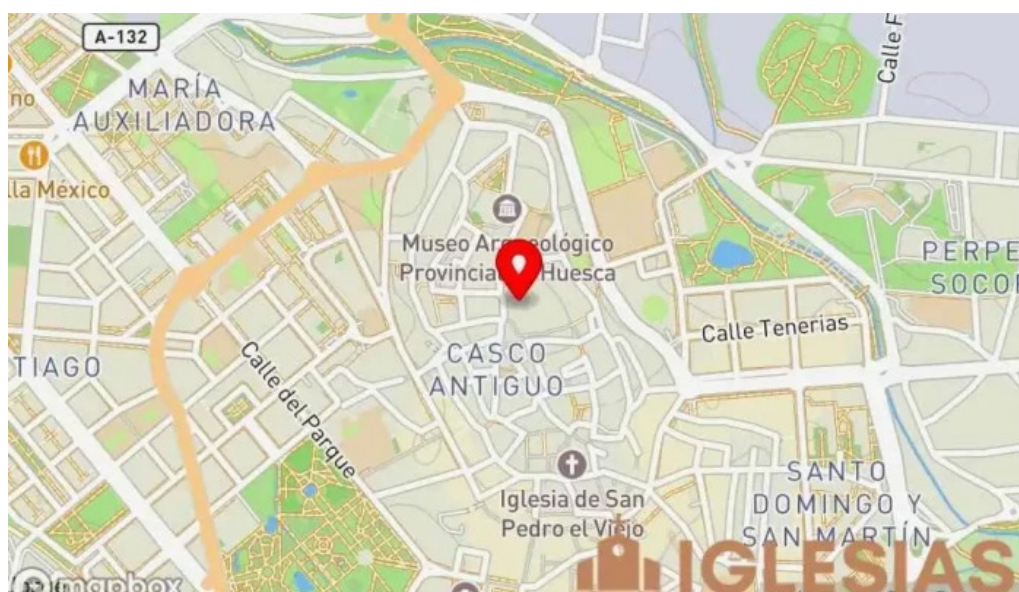
El campanario es una torre adjunta a una iglesia donde se colocan las campanas utilizadas para llamar a los fieles a la oración, marcar el tiempo litúrgico o anunciar eventos importantes para la comunidad religiosa.

Si es necesario alterar cualquier detalle que considere que no está correcto en esta página, por favor remita un mensaje que lo corregiremos a la brevedad. De antemano gracias por su colaboración.

Imágenes



Torre campanario de la catedral videos



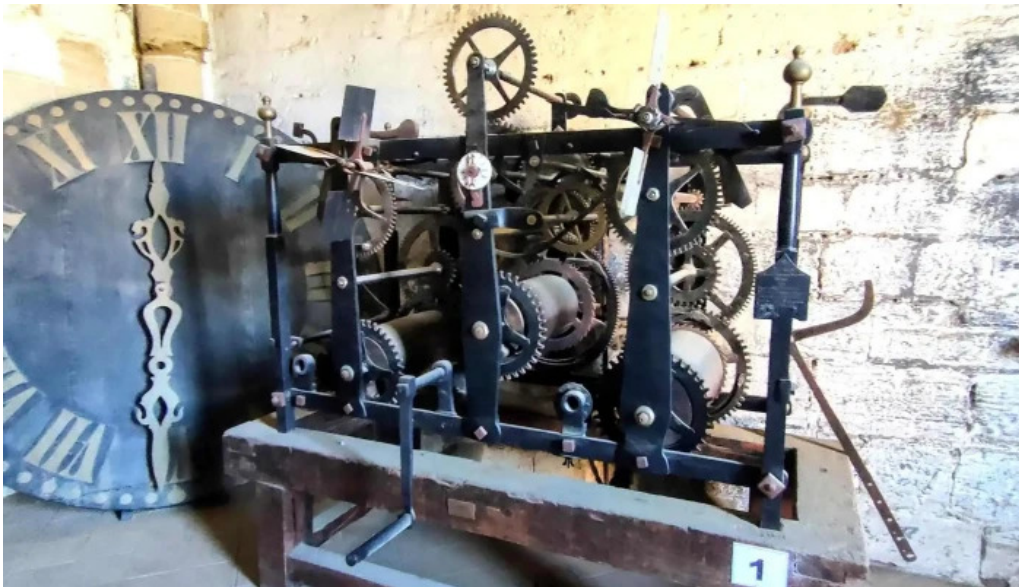
Torre campanario de la catedral mapa



Torre campanario de la catedral iglesia



Torre campanario de la catedral huesca



Torre campanario de la catedral comentario 4



Torre campanario de la catedral comentario 3



Torre campanario de la catedral comentario 2



Torre campanario de la catedral comentario 1



Torre campanario de la catedral campanario

Tags

catedral, impresionante, iglesia, eventos, campanario, cultura, monumentos, visitas, cultural, historia, edificio, horarios

Contenido relacionado

4.4 * *Santa Iglesia Catedral - Cádiz*

4.5 * *Catedral de San Juan Bautista de Albacete - Albacete*

5.0 * *Iglesia de Paladinos del Valle - La Torre Del Valle*

4.7 * *Parroquia de Santa Cruz (Catedral Vieja de Cádiz) - Cádiz*

4.2 * *Iglesia de San Pedro Apóstol - Pedro-Rodríguez*

4.0 * *Iglesia Del Salvador - Eslida*

4.5 * *Parroquia de El Buen Pastor - San Fernando*

4.7 * *Basílica de San Isidoro - León*

4.0 * *Iglesia de San Salvador - Ambás*

4.0 * *Iglesia de Santa María - Cabra Del Camp*

Categorías

Basílica

| |
|------------------------------------|
| Capilla |
| Catedral |
| Convento |
| Iglesia |
| Iglesia adventista del séptimo día |
| Iglesia apostólica |
| Iglesia bautista |
| Iglesia católica |
| Iglesia cristiana |
| Iglesia de Jesucristo |
| Iglesia de las Asambleas de Dios |
| Iglesia de los testigos de Jehová |
| Iglesia evangélica |
| Iglesia ortodoxa |
| Iglesia pentecostal |
| Iglesia protestante |
| Iglesias |
| Institución religiosa |
| Lugar de culto |
| Lugar de interés histórico |
| Monasterio |
| Museo |
| Oficinas de empresa |
| Organización de servicios sociales |
| Organización religiosa |
| Parroquia |
| Santuario |