

Iglesia de Nuestra Señora de la Piedad - Cantabria

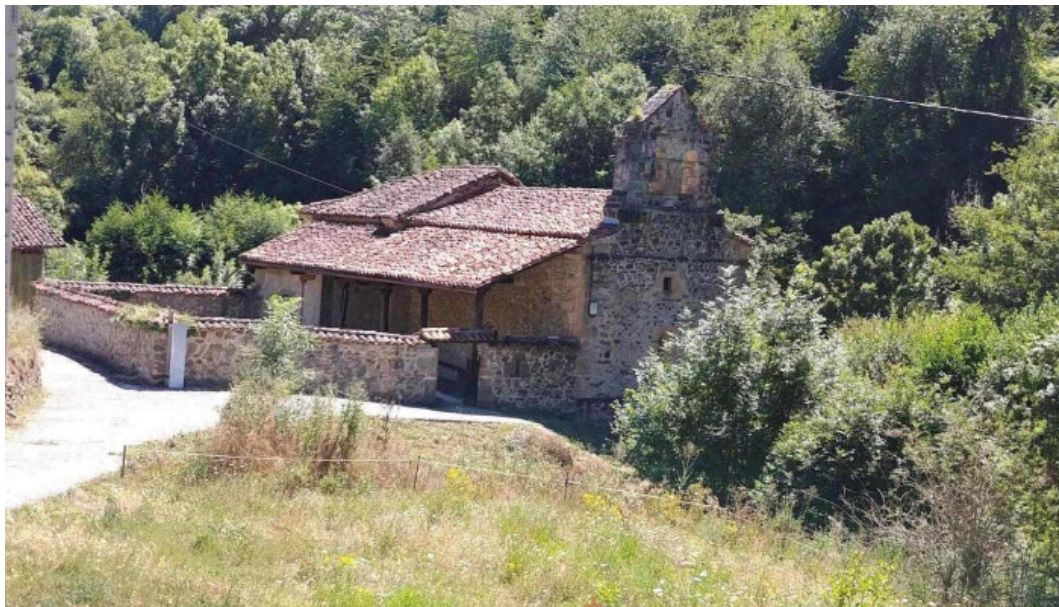
cantabria



Publicado el: 27/01/25	Visitas: 27
Comentarios: 0	Ver comentarios
Votos: 3	Puntaje: 4.3

https://www.iglesias.com.es/iglesia/cantabria/iglesia-de-nuestra-senora-de-la-piedad-cantabria_1046

0.php



cantabria

Iglesia de Nuestra Señora de la Piedad - Cantabria

Iglesia de Nuestra Señora de la Piedad en Cantabria

La ****Iglesia de Nuestra Señora de la Piedad**** es un emblemático edificio religioso situado en el corazón de Cantabria. Esta iglesia es conocida por su rica historia y su arquitectura impresionante.

Historia y Origen

La construcción de la ****Iglesia de Nuestra Señora de la Piedad**** se remonta a tiempos antiguos. Se cree que fue levantada en el siglo XVIII, aunque ha

experimentado diversas reformas a lo largo de los años. Su origen está ligado a la devoción local hacia la Virgen de la Piedad, una figura que ha sido venerada por generaciones en esta región.

Arquitectura

En cuanto a la **arquitectura**, destaca por su estilo barroco, con elementos que reflejan la tradición constructiva de la época. La fachada de la iglesia presenta detalles escultóricos que capturan la atención de los visitantes. Además, el interior de la iglesia alberga bellas obras de arte y un ambiente espiritual que invita a la reflexión.

Rituales y Celebraciones

La **Iglesia de Nuestra Señora de la Piedad** no solo es un lugar de culto, sino que también es el escenario de numerosas celebraciones religiosas a lo largo del año. Entre las festividades más destacadas se encuentran las misas en honor a la Virgen, que atraen a numerosos fieles de la zona.

Importancia Cultural

Este templo es un símbolo de la comunidad local, uniendo a los habitantes de Cantabria a través de la fe y la cultura. La **Iglesia de Nuestra Señora de la Piedad** sirve como un punto de encuentro para aquellos que buscan fortalecer su vínculo espiritual y cultural.

Visita y Acceso

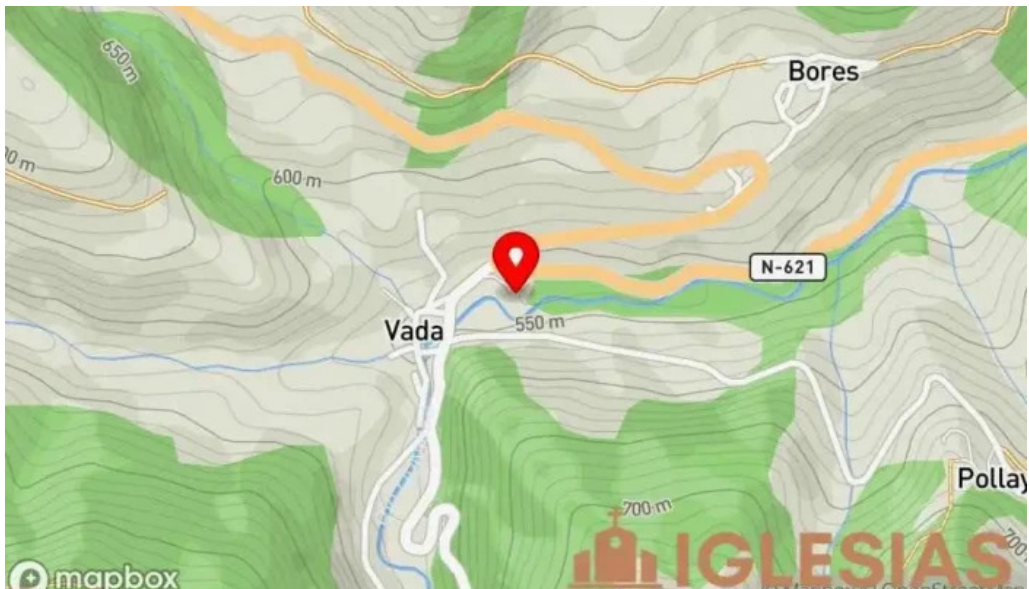
Para quienes deseen visitar la **Iglesia de Nuestra Señora de la Piedad**, esta se encuentra abierta al público durante horarios específicos. Es recomendable consultar previamente para conocer los horarios de las misas y eventos especiales. En resumen, la **Iglesia de Nuestra Señora de la Piedad** es un tesoro arquitectónico y espiritual en Cantabria que refleja la profunda devoción de su pueblo. Una visita a este lugar sagrado no solo ofrece la oportunidad de apreciar su belleza, sino también de sumergirse en la rica tradición religiosa de la región.

Puedes llegar a nosotros en:

Bo. Vada, 3, 39577 Cantabria, Cantabria - España (ES)

Si usted necesita alterar algún dato que crea que no está correcto en esta página, le solicitamos remita un mensaje y lo corregiremos de manera rápida. Desde ya le agradecemos.

Imágenes



Iglesia de nuestra senora de la piedad mapa



Iglesia de nuestra senora de la piedad iglesia



Iglesia de nuestra senora de la piedad comentarios



Iglesia de nuestra senora de la piedad cantabria

Tags

arquitectura, nuestra, horarios, iglesia, celebraciones, historia, cantabria, espiritual, situado, edificio, cultural, religioso

Contenido relacionado

2.6 * *Iglesia de Nuestra Señora de la Vega - Vega De Pas*

4.9 * *Convento De San Francisco - Puebla De Alcocer*

4.1 * *Iglesia de Nuestra Señora de La Asunción - Cordovilla La Real*

3.6 * *Iglesia parroquial de la Asunción de Nuestra Señora - Palazuelo De*

Vedija

4.0 * *Iglesia de San Pedro - Cantabria*

4.7 * *Iglesia de Nuestra Señora de Gracia - Alosno*

4.8 * *Iglesia de Nuestra Señora - Piña De Esgueva*

5.0 * *Iglesia de Nuestra Señora de la Asunción - La Sequera De Haza*

4.3 * *Iglesia de Nuestra Señora de la Asunción - Arcos De La Sierra*

5.0 * *Iglesia de Nuestra Señora de los Remedios - Peralveche*

Categorías

Basílica
Capilla
Catedral
Convento
Iglesia
Iglesia adventista del séptimo día
Iglesia apostólica
Iglesia bautista
Iglesia católica
Iglesia cristiana
Iglesia de Jesucristo
Iglesia de las Asambleas de Dios
Iglesia de los testigos de Jehová
Iglesia evangélica
Iglesia ortodoxa
Iglesia pentecostal
Iglesia protestante
Iglesias
Institución religiosa
Lugar de culto
Lugar de interés histórico
Monasterio
Museo
Oficinas de empresa
Organización de servicios sociales
Organización religiosa
Parroquia

Santuario
catedral catòlica
centro cultural
centro espiritual
edificio multiusos
escuela
iglesia anglicana
iglesia ortodoxa rusa
parque
zona de senderismo