

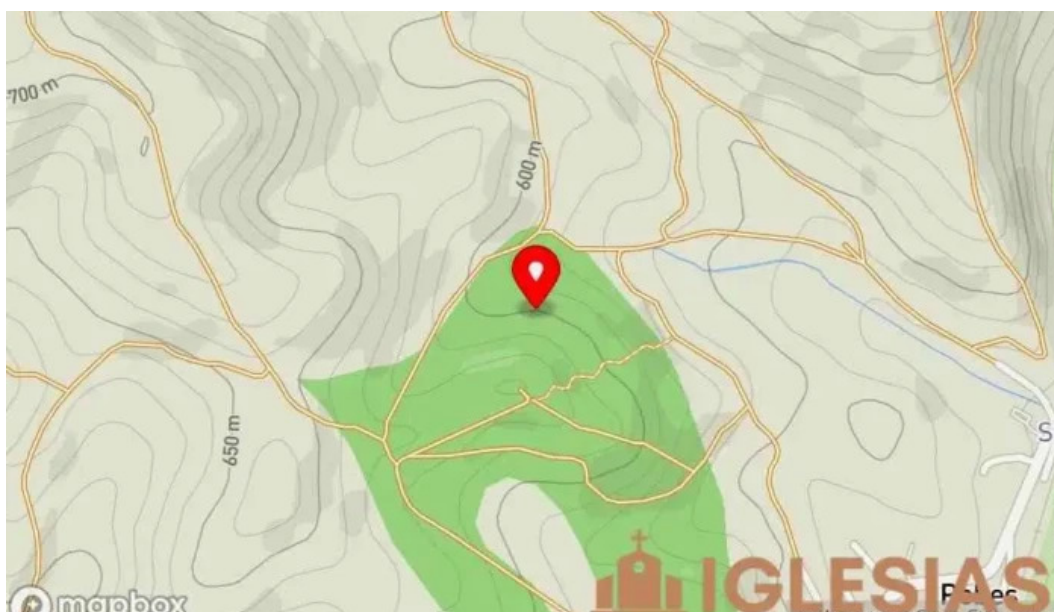
Iglesia de San Miguel - Álava

Álava



Publicado el: 07/03/25	Visitas: 114
Comentarios: 0	Ver comentarios
Votos: 97	Puntaje: 5

https://www.iglesias.com.es/iglesia/alava/iglesia-de-san-miguel-alava_16360.php



Álava

Iglesia de San Miguel - Álava

Iglesia de San Miguel en Álava

La **Iglesia de San Miguel** es un destacado monumento religioso situado en la provincia de **Álava**, España. Este templo se ha convertido en un importante símbolo cultural y arquitectónico de la región.

Historia de la Iglesia de San Miguel

La **Iglesia de San Miguel** fue construida en el siglo **XVI**, lo que la convierte en un ejemplo representativo del arte gótico en el área. A lo largo de los años, ha sido objeto de diversas restauraciones que han preservado su esencia y

belleza.

Arquitectura y diseño

Uno de los aspectos más impresionantes de la **Iglesia de San Miguel** es su impresionante fachada, que muestra una combinación de estilos arquitectónicos. Las **torres** y el **campanario** son elementos distintivos que atraen la atención de los visitantes.

Importancia cultural

Además de ser un lugar de culto, la **Iglesia de San Miguel** es un punto de encuentro para la comunidad local, donde se celebran diversas actividades y eventos a lo largo del año. Su valor histórico y cultural la convierte en un lugar de interés tanto para los habitantes de Álava como para los turistas.

Visitas y accesibilidad

La **Iglesia de San Miguel** está abierta al público, permitiendo que tanto fieles como curiosos puedan apreciar su magnífica arquitectura y el ambiente espiritual que se respira en su interior. Los horarios de visita pueden variar, por lo que es recomendable consultar previamente. En conclusión, la **Iglesia de San Miguel** en **Álava** no solo es un lugar de oración, sino también un importante legado histórico que merece ser valorado y conservado por las futuras generaciones.

Nuestro casa se encuentra en:

, *Álava, Álava - España (ES)*

Preguntas frecuentes sobre Iglesia de San Miguel

¿Cómo se llama la iglesia más famosa de España?

La iglesia más famosa de España es la Sagrada Familia en Barcelona.

¿Cómo se llama la iglesia católica de San Miguel?

Iglesia de San Miguel Arcángel.

¿Qué es la iglesia de San Miguel?

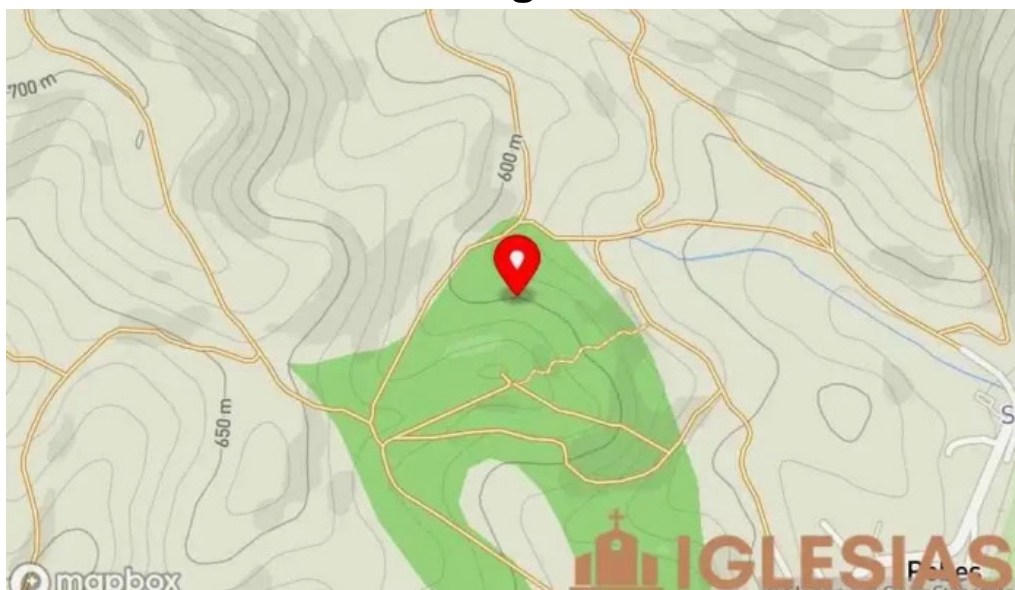
La iglesia de San Miguel es un templo católico dedicado al arcángel San Miguel. Es un lugar de culto y encuentro para los fieles que profesan la fe cristiana.

¿Cómo se llama la iglesia más famosa de San Miguel de Allende?

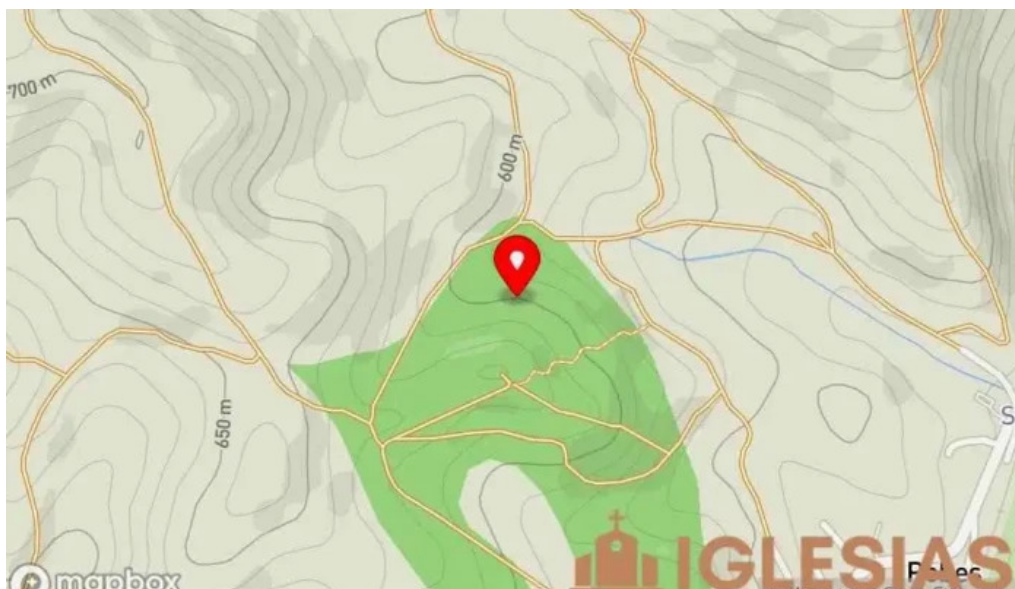
La iglesia más famosa de San Miguel de Allende es la Parroquia de San Miguel Arcángel.

Si usted necesita modificar algún dato que sienta que no es acertado sobre esta página, por favor haga llegar un mensaje que lo ajustaremos a la brevedad. Anticipadamente agradecidos.

Imágenes



Iglesia de san miguel mapa



Iglesia de san miguel alava

Tags

arquitectura, provincia, encuentro, cultural, situado, religioso, iglesia, importante, destacado, monumento, historia, allende

Contenido relacionado

4.0 *	<i>Iglesia de San Miguel de Catoira - Catoira</i>
4.3 *	<i>Iglesia de San Miguel de Senande - Antas De Ulla</i>
4.1 *	<i>Iglesia de San Miguel Arcángel - Celada Del Camino</i>
4.0 *	<i>Iglesia de San Miguel Arcángel - Torrejón El Rubio</i>
4.1 *	<i>Iglesia de San Miguel - Tiedra</i>
4.5 *	<i>Parroquia de San Miguel Arcángel de Ahedo - Ahedo</i>
5.0 *	<i>Parroquia católica San Miguel Arcángel - Murcia</i>
5.0 *	<i>Parroquia de San Miguel Arcángel - Cosío</i>
4.4 *	<i>Iglesia de San Miguel Arcángel - Barcones</i>
4.6 *	<i>Iglesia de San Miguel de la Barreda - Asturias</i>

Categorías

Basilica
Capilla
Catedral
Convento
Iglesia
Iglesia adventista del séptimo día
Iglesia apostólica
Iglesia bautista
Iglesia católica
Iglesia cristiana
Iglesia de Jesucristo
Iglesia de las Asambleas de Dios
Iglesia de los testigos de Jehová
Iglesia evangélica
Iglesia ortodoxa
Iglesia pentecostal
Iglesia protestante
Iglesias
Institución religiosa
Lugar de culto

Lugar de interés histórico
Monasterio
Museo
Oficinas de empresa
Organización de servicios sociales
Organización religiosa
Parroquia
Santuario
atracción turística
catedral catòlica
cementerio
centro cultural
centro espiritual
edificio multiusos
escuela
iglesia anglicana
iglesia ortodoxa rusa
museo patrimonial
parque
town square
zona de senderismo