

Iglesia Parroquial de Santa Ana - Torre Val De San Pedro

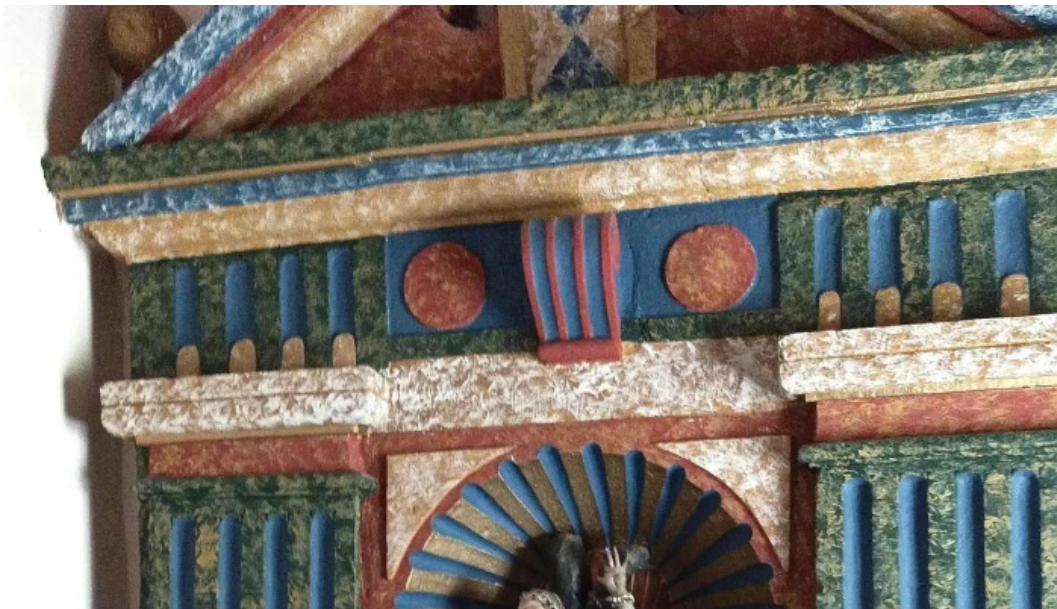
torre val de san pedro

I'm not a robot



Publicado el: 08/01/25	Visitas: 44
Comentarios: 0	Ver comentarios
Votos: 4	Puntaje: 5

https://www.iglesias.com.es/iglesia-catolica/torre-val-de-san-pedro/iglesia-parroquial-de-santa-ana-torre-val-de-san-pedro_6140.php



torre val de san pedro

Iglesia Parroquial de Santa Ana - Torre Val De San Pedro

Iglesia Parroquial de Santa Ana en Torre Val de San Pedro

La ****Iglesia Parroquial de Santa Ana****, situada en el pintoresco pueblo de ****Torre Val de San Pedro****, en la provincia de Segovia, es un ejemplo destacado del patrimonio religioso de la región. Esta iglesia no solo es un lugar de culto, sino también un centro de comunidad y tradición.

Historia y Arquitectura

La construcción de la ****Iglesia de Santa Ana**** se remonta a siglos atrás,

reflejando diferentes estilos arquitectónicos que han marcado su evolución a lo largo del tiempo. Su fachada, con detalles en piedra, y su impresionante campanario, son testigos del esfuerzo y la dedicación de las generaciones pasadas. El interior, adornado con bellas obras de arte religioso, ofrece un ambiente de paz y reflexión.

Actividades Parroquiales

Además de las celebraciones religiosas, en la ****Iglesia Parroquial de Santa Ana**** se organizan diversas actividades para la comunidad. Estas incluyen catequesis, grupos de oración y eventos festivos que fortalecen los lazos entre los vecinos. La parroquia también juega un papel importante en la educación y la formación espiritual de los más jóvenes.

Importancia Cultural y Social

La ****Iglesia de Santa Ana**** no solo es un lugar de encuentro espiritual, sino que también actúa como un punto de referencia cultural en Torre Val de San Pedro. Su contribución al patrimonio cultural de la localidad es innegable, siendo un lugar donde se conservan tradiciones y se fomenta la participación ciudadana.

Conclusión

La ****Iglesia Parroquial de Santa Ana**** en Torre Val de San Pedro es un símbolo de la fe y la comunidad. Su historia, arquitectura y actividades la convierten en un lugar especial para todos aquellos que la visitan. Sin duda, es un destino que merece ser conocido y valorado por su rica herencia cultural y religiosa.

Puedes hallarnos en:

C. Santo Cristo, 0, 40171 Torre Val de San Pedro, Segovia - España (ES)

El teléfono de este **Iglesia católica** es [+34921506615](tel:+34921506615).

Y si quieres enviar un Whastapp, puedes hacerlo al [+34921506615](whatsapp:+34921506615)

Preguntas frecuentes sobre Iglesia Parroquial de Santa Ana

¿Quién fundó la iglesia Santa Ana?

La Iglesia de Santa Ana, ubicada en Ciudad del Vaticano, fue fundada por el Papa Pío IX en 1856.

¿Dónde se encuentra la iglesia más antigua de España?

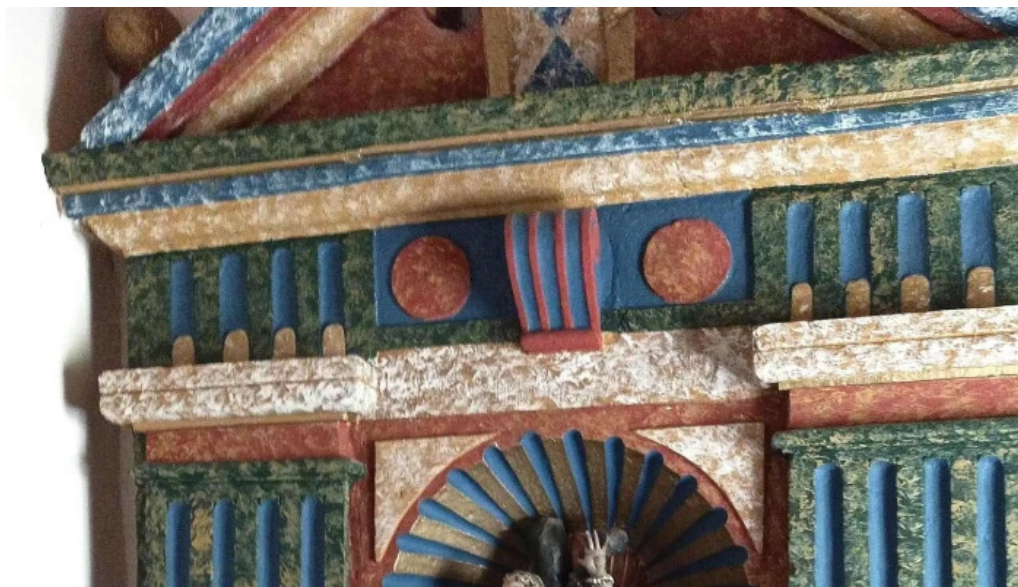
La iglesia más antigua de España se encuentra en Barcelona y se llama Basílica de Santa María del Mar, construida entre los años 1329 y 1383.

Si usted necesita actualizar algún elemento que piense que es incorrecto en esta web, por favor envíenos un mensaje y lo solucionaremos lo antes posible. Anticipadamente agradecidos.

Imágenes



Iglesia parroquial de santa ana ubicacion



Iglesia parroquial de santa ana torre val de san pedro



Iglesia parroquial de santa ana opiniones



Iglesia parroquial de santa ana mapa



Iglesia parroquial de santa ana iglesia



Iglesia parroquial de santa ana iglesia catolica



Iglesia parroquial de santa ana donde

Tags

segovia, patrimonio, actividades, antigua, espiritual, comunidad, parroquial, historia, iglesia, religioso, cultural, arquitectura

Contenido relacionado

5.0 * *Torre de la iglesia de San Pedro - Huesca*

4.8 * *Iglesia de San Pedro da Torre - Padrenda*

5.0 * *Iglesia de Santa Ana - Gotor*

3.8 * *Iglesia de La Asunción - La Torre Del Valle*

4.2 * *Parroquia de Santa Ana - Cádiz*

5.0 * *Iglesia de Paladinos del Valle - La Torre Del Valle*

4.6 * *Iglesia de San Pedro Advincula - Redueña*

4.2 * *Iglesia de San Pedro Apóstol - Pedro-Rodríguez*

4.9 * *Iglesia de San Pedro Apóstol - Valdeande*

4.6 * *Iglesia Mayor de San Pedro y San Pablo - San Fernando*

Categorías

Basilica

Capilla
Catedral
Convento
Iglesia
Iglesia adventista del séptimo día
Iglesia apostólica
Iglesia bautista
Iglesia católica
Iglesia cristiana
Iglesia de Jesucristo
Iglesia de las Asambleas de Dios
Iglesia de los testigos de Jehová
Iglesia evangélica
Iglesia ortodoxa
Iglesia pentecostal
Iglesia protestante
Iglesias
Institución religiosa
Lugar de culto
Lugar de interés histórico
Monasterio
Museo
Oficinas de empresa
Organización de servicios sociales
Organización religiosa
Parroquia
Santuario
bus stop
catedral catòlica
centro espiritual
iglesia anglicana