

## Antigua Iglesia de Santa Rosa - Huesca

Huesca

 I'm not a robot 

Publicado el: 21/12/24	Visitas: 11
Comentarios: 0	Ver comentarios
Votos: 1	Puntaje: 5

[https://www.iglesias.com.es/iglesia-catolica/huesca/antigua-iglesia-de-santa-rosa-huesca\\_2760.php](https://www.iglesias.com.es/iglesia-catolica/huesca/antigua-iglesia-de-santa-rosa-huesca_2760.php)



*Huesca*

### *Antigua Iglesia de Santa Rosa - Huesca*

#### **Iglesia Católica Antigua de Santa Rosa en Huesca**

La **Iglesia Católica de Santa Rosa**, situada en la hermosa ciudad de **Huesca**, es un ejemplo notable de la historia y la cultura religiosa de la región. Esta iglesia, con su rica arquitectura y su profunda espiritualidad, atrae a numerosos visitantes cada año.

#### **Historia de la Iglesia de Santa Rosa**

Construida en el siglo XVII, la **Iglesia de Santa Rosa** ha sido testigo de importantes acontecimientos históricos y religiosos. Su diseño arquitectónico combina elementos góticos y barrocos, lo que la convierte en un verdadero tesoro del patrimonio cultural oscense.

## **Características arquitectónicas**

Entre las características más destacadas de la **Iglesia Antigua de Santa Rosa** se encuentran sus impresionantes frescos, sus hermosos retablos y su altar mayor. Estos elementos no solo embellecen el interior de la iglesia, sino que también cuentan la historia de la fe católica en Huesca.

## **Importancia religiosa**

La **Iglesia de Santa Rosa** no solo es un lugar de culto, sino también un centro comunitario donde los habitantes de Huesca se reúnen para celebrar diversas festividades religiosas. La comunidad católica local se esfuerza por mantener viva la tradición y la espiritualidad que esta iglesia representa.

## **Visitas y turismo**

La **Iglesia Católica Antigua de Santa Rosa** es un destino imperdible para quienes visitan Huesca. Los turistas pueden disfrutar de visitas guiadas que les permitirán conocer más sobre la historia y la importancia de este emblemático lugar. Además, la belleza arquitectónica de la iglesia hace que sea un lugar ideal para fotografías y reflexiones espirituales.

## **Conclusión**

En resumen, la **Iglesia Antigua de Santa Rosa en Huesca** es un símbolo de la devoción católica y un patrimonio cultural que merece ser conocido. Su historia y su belleza la convierten en un lugar especial tanto para los fieles como para los amantes de la historia y la arquitectura.

**Nuestro casa se encuentra en:**

*C. Canellas, 2, 22001 Huesca, Huesca - España (ES)*

## **Preguntas frecuentes sobre Antigua Iglesia de Santa Rosa**

**¿Dónde se encuentra la iglesia más antigua de España?**

La iglesia más antigua de España se encuentra en Barcelona y se conoce como la Basílica de Santa María del Mar. Fue construida entre los siglos XIII y XV y es un ejemplo destacado de arquitectura gótica catalana.

### ¿Cómo se llamaba la iglesia donde bautizaron a Santa Rosa de Lima?

La iglesia donde bautizaron a Santa Rosa de Lima fue la Iglesia de San Sebastián en Lima, Perú.

### ¿Cómo era la ermita de Santa Rosa?

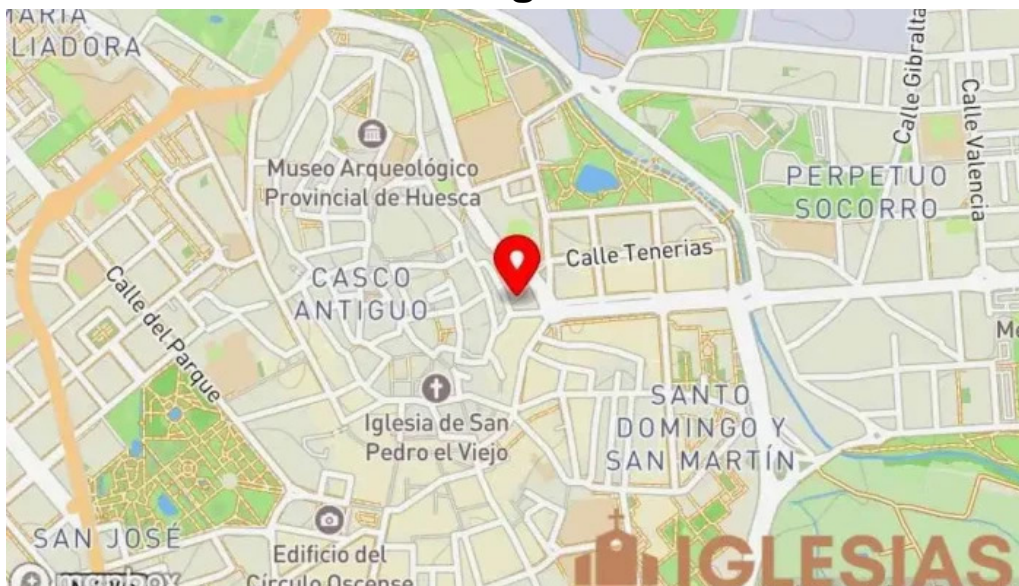
La ermita de Santa Rosa era un lugar de culto dedicado a Santa Rosa de Lima, la primera santa de América. Era un pequeño santuario donde los fieles acudían para orar y venerar a la santa.

### ¿Cuándo se fundó la iglesia Santa Rosa?

La Iglesia de Santa Rosa fue fundada en el siglo XVII, específicamente en el año 1681. Es considerada un importante patrimonio religioso en la ciudad donde se encuentra ubicada.

En caso de que quiera modificar cualquier detalle que crea que es incorrecto sobre este portal, le rogamos mande un mensaje y lo corregiremos con prontitud. Desde ya muchas gracias.

## Imágenes



*Antigua iglesia de santa rosa mapa*



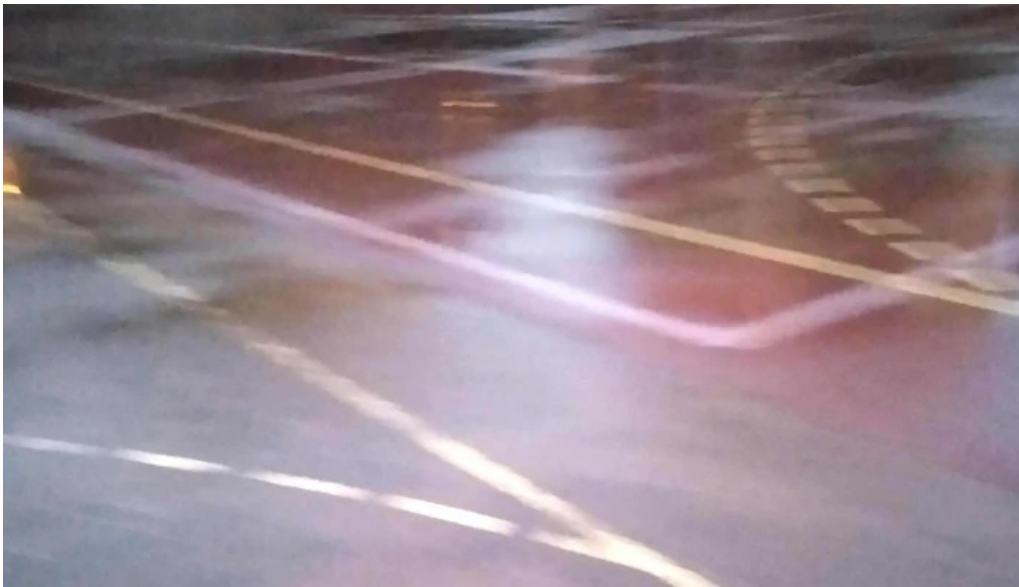
*Antigua iglesia de santa rosa iglesia*



*Antigua iglesia de santa rosa huesca*



*Antigua iglesia de santa rosa comentario 2*



*Antigua iglesia de santa rosa comentario 1*

## Tags

*iglesia, espiritualidad, historia, cultural, religiosa, arquitectura, visitas, elementos, patrimonio, ejemplo, construida, antigua*

## Contenido relacionado

---

**5.0 \*** *Iglesia de Santa Ana - Gotor*

---

**4.5 \*** *Iglesia de Nuestra Señora de la Asunción - El Hito*

---

**4.6 \*** *Iglesia Mayor de San Pedro y San Pablo - San Fernando*

---

**4.0 \*** *Iglesia de Santa María - Cabra Del Camp*

**3.5 \*** *Iglesia de Santa María Magdalena - Aldeanueva De Santa Cruz*

**4.7 \*** *Ipue Huesca - Iglesia Pentecostal Unida en Europa - Huesca*

**4.6 \*** *Iglesia de Santa María de Bemil - Caldas De Reis*

**4.9 \*** *Iglesia de San Pedro Apóstol - Valdeande*

**4.0 \*** *Iglesia Del Salvador - Eslida*

**4.2 \*** *Iglesia parroquial de San Román - Matute*

## Categorías

Basilica
Capilla
Catedral
Convento
Iglesia
Iglesia adventista del séptimo día
Iglesia apostólica
Iglesia bautista
Iglesia católica
Iglesia cristiana
Iglesia de Jesucristo
Iglesia de las Asambleas de Dios
Iglesia de los testigos de Jehová
Iglesia evangélica
Iglesia ortodoxa
Iglesia pentecostal
Iglesia protestante
Iglesias
Institución religiosa
Lugar de culto
Lugar de interés histórico
Monasterio
Museo
Oficinas de empresa
Organización de servicios sociales
Organización religiosa
Parroquia
Santuario