


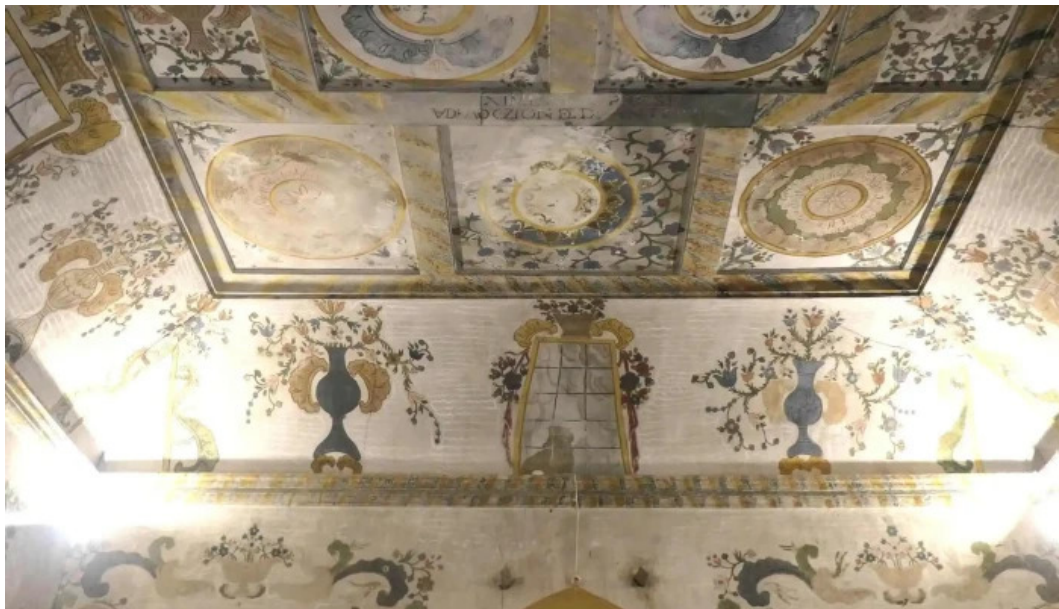
Ermita de Santa Lucía y San Roque - Tarazona De La Mancha

tarazona de la mancha

 I'm not a robot 

Publicado el: 27/03/25	Visitas: 10
Comentarios: 0	Ver comentarios
Votos: 1	Puntaje: 5

https://www.iglesias.com.es/capilla/tarazona-de-la-mancha/ermita-de-santa-lucia-y-san-roque-tarazona-de-la-mancha_25550.php



tarazona de la mancha

Ermita de Santa Lucía y San Roque - Tarazona De La Mancha

Capilla Ermita de Santa Lucía y San Roque en Tarazona de la Mancha

La **Capilla Ermita de Santa Lucía y San Roque**, ubicada en Tarazona de la Mancha, Albacete, es un lugar de gran relevancia cultural y religiosa. Esta hermosa edificación se ha convertido en un símbolo para los habitantes de la localidad y sus alrededores.

Historia y Arquitectura

La capilla fue construida en un estilo arquitectónico que refleja las tradiciones locales. Su historia se remonta a varios siglos atrás, y ha sido testigo de numerosos eventos a lo largo del tiempo. Los elementos arquitectónicos, como su fachada y los detalles ornamentales, son representativos de la época en la que fue edificada.

Fiestas y Celebraciones

Uno de los momentos más destacados en el **calendario festivo** de Tarazona de la Mancha es la celebración en honor a Santa Lucía y San Roque. Durante estas festividades, la capilla es visitada por numerosos fieles que acuden a rendir homenaje a los santos. Las actividades incluyen procesiones, misas y rituales que fortalecen la comunidad y fomentan la devoción.

Visitas y Accesibilidad

La Capilla Ermita de Santa Lucía y San Roque está abierta al público, permitiendo a los visitantes admirar su belleza y conocer más sobre su historia. Se recomienda visitar este lugar durante las festividades locales, ya que se puede experimentar el auténtico ambiente religioso y cultural que lo rodea.

Conclusión

En resumen, la **Capilla Ermita de Santa Lucía y San Roque** es un tesoro de Tarazona de la Mancha que ofrece una visión única de la historia y la religiosidad de la región. Sin duda, es un lugar que merece ser conocido y apreciado por todo aquel que esté interesado en la cultura española.

Nuestra Iglesia está localizada en:

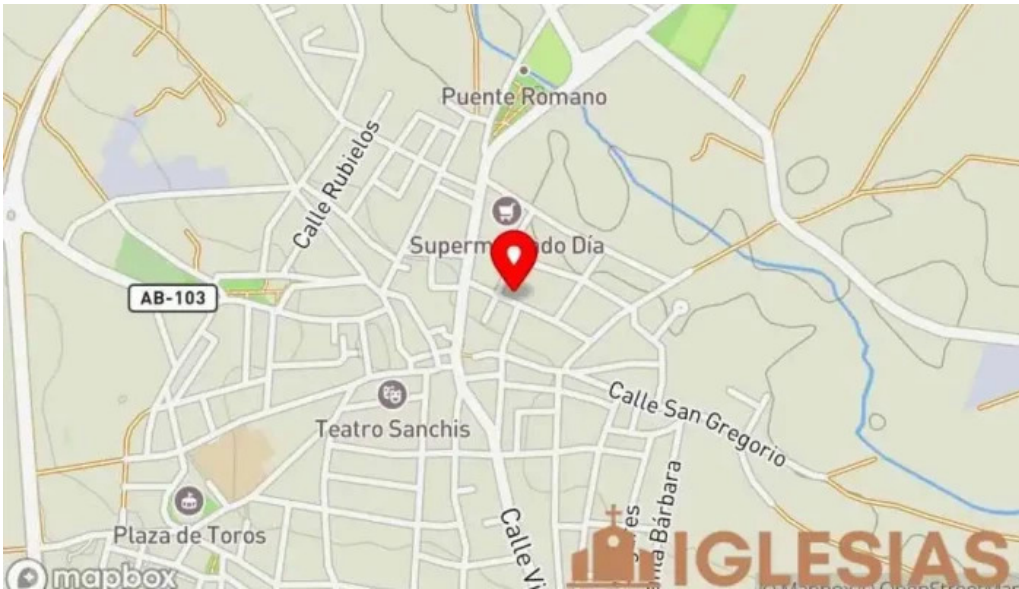
C. San Roque, 13, 02100 Tarazona de la Mancha, Albacete - España (ES)

Si es necesario ajustar alguna información que considere que es incorrecto respecto a esta web, le pedimos mande un mensaje y lo solucionaremos lo antes posible. De antemano agradecidos.

Imágenes



Ermita de santa lucia y san roque tarazona de la mancha



Ermita de santa lucia y san roque mapa



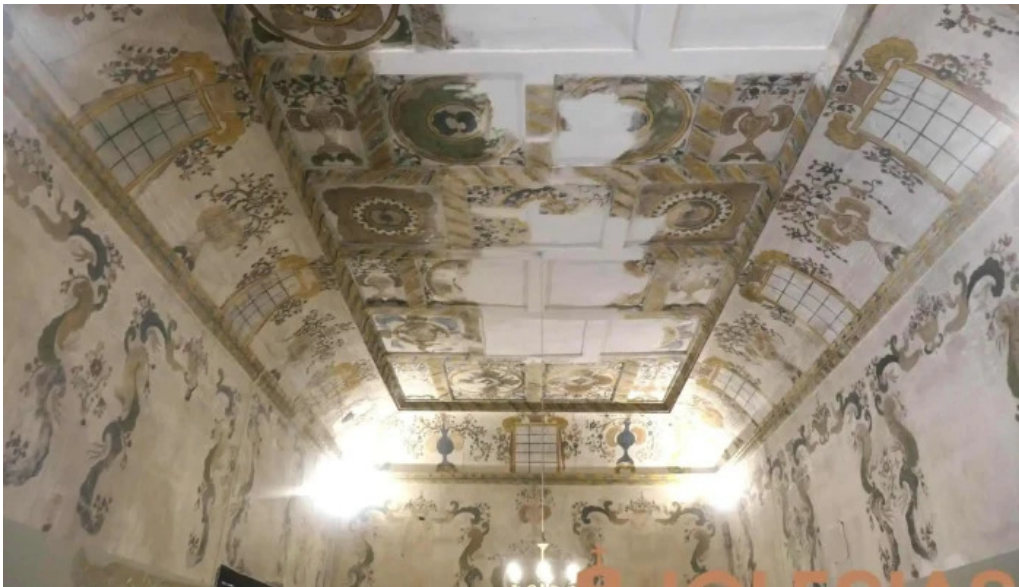
Ermita de santa lucia y san roque fotos



Ermita de santa lucia y san roque descuentos



Ermita de santa lucia y san roque cerca de mi



Ermita de santa lucia y san roque capilla

Tags

hermosa, cultural, capilla, habitantes, historia, tarazona, locales, albacete, festividades, numerosos, religiosa, relevancia

Contenido relacionado

4.5 * *iglesia parroquial - Tarazona De La Mancha*

4.6 * *Iglesia de San Bartolomé - Tarazona De La Mancha*

5.0 * *Ermita de Santa Ana y San Anton - Tarazona De La Mancha*

3.9 * *Ermita de Santa Lucía - Huesca*

4.0 * *Ermita de San Antón y Santa Lucía - Belmonte*

4.1 * *Ermita de Santa Lucía de Zallo - Guernica*

3.0 * *Ermita de San Roque - Cabezón De La Sal*

5.0 * *Ermita de San Roque - Losar De La Vera*

5.0 * *Ermita de San Roque - Vegas De Matute*

4.7 * *Ermita de San Roque - Gismana*

Categorías

Basilica
Capilla
Catedral
Convento
Iglesia
Iglesia adventista del séptimo día
Iglesia apostólica
Iglesia bautista
Iglesia católica
Iglesia cristiana
Iglesia de Jesucristo
Iglesia de las Asambleas de Dios
Iglesia de los testigos de Jehová
Iglesia evangélica
Iglesia ortodoxa
Iglesia pentecostal
Iglesia protestante
Iglesias
Institución religiosa
Lugar de culto
Lugar de interés histórico
Monasterio
Museo
Oficinas de empresa
Organización de servicios sociales
Organización religiosa
Parroquia
Santuario
atracción turística

catedral catòlica
cementerio
centro cultural
centro espiritual
destino religioso
edifici patrimonial
edificio multiusos
escuela
escultura
granja
iglesia anglicana
iglesia calvary chapel
iglesia ortodoxa rusa
mezquita
museo patrimonial
parque
town square
zona de senderismo